

WOJCIECH ŁAZARCZYK



WOJCIECH ŁAZARCZYK

BEZGŁOŚNY SZEPT ABSTRAKCYJNEGO OBRAZU

Obraz wyrasta z płaszczyzny, ale pojawia się zawsze w przestrzeni. Obraz nie może zerwać z płaszczyzną, ale nie stanie się także jedynie przedmiotem w przestrzeni. Posiada swą własną przestrzeń. Dlatego nie jest tożsamy z płaszczyzną, choć bez niej nie będzie obrazu.

Kolor definiuje płaszczyznę. Jest pozbawiony symbolicznych znaczeń. Zatem nie będzie mógł stanowić oparcia w interpretacji abstrakcyjnego obrazu. Symbole nie wypełnią tu więc luki, przerywając niepokojące milczenie. Niefiguracywne przedstawienie na płaszczyźnie definiowanej za sprawą pozbawionego symbolicznych znaczeń obrazu.

Obraz związany z płaszczyzną, w napięciu z nią buduje swą przestrzeń. Dzięki temu unika losu przedmiotu porzuconego w przestrzeni. Posiadanie własnej przestrzeni pozwala mu budować przestrzeń, w której się pojawia. W wykreowanej przez siebie przestrzeni obraz oddala się ku ścianie. Angażując spojrzenie widza, staje się w tej przestrzeni punktem orientacyjnym.

Związane przez obraz spojrzenie widza zostaje przykute do płaszczyzny. Widz poruszając się w obecności obrazów ustala swoje własne, możliwe do zajęcia punkty oglądu. Dzięki nim rozpoznana kreowaną przez obrazy przestrzeń. Przestrzeń powstała w napięciu z płaszczyzną jest przedmiotem oglądu. Przestrzeń wykreowana przez obrazy powstała z napięcia między konkretnym miejscem prezentacji a materialnością obrazów. Ich materialność nie jest tożsama z ich przedmiotowym charakterem, unikają one bowiem losu przedmiotów zawieszonych na ścianie.

Monochromatyczne płótna odsyłają do płaszczyzny będącej tematem obrazu. Dopiero spojrzenie przykute do płaszczyzny zaczyna wyłaniać trudno uchwytnie formy. Jej walorowe rozedrganie pozwala śledzić wewnątrzobrazową narrację, której jedynym celem zdaje się być tautologiczne potwierdzenie tożsamości płaszczyzny płótna. Bezgłośny szepot obrazów Wojtka Łazarczyka może się toczyć tylko w tej absurdalnej na pozór przestrzeni, która może określać swój charakter tylko w konfrontacji z płaszczyzną.

Tomasz Szczuka

THE VOICELESS WHISPER OF AN ABSTRACT PAINTING

A painting grows out of a plane, but it always appears in space. A painting can neither break with the plane, nor become a mere object within the plane. It occupies its own space. That is why it is not identical to the plane, although without it a painting would not exist.

Color defines the plane. It is devoid of symbolic meanings. Hence, it cannot form a base for interpreting an abstract painting. Symbols, therefore, do not fill in the gap by interrupting a disquieting silence. The painting here is a nonfigurative representation on a plane defined by color, which is devoid of symbolic meanings.

The painting, interconnected with the plane, builds its space in tension with it. Thanks to this it avoids the fate of an object abandoned in space. Occupying its own space allows it to create the space in which it appears. In its self-created space the painting recedes toward the wall. Engaging the observer's look, it becomes an orientation point in this space.

The viewer's look, interconnected with the painting, becomes riveted to the plane. Moving in the presence of paintings, the observers determine their own possible points of observation. Thanks to them they recognize the space created by the paintings. The space, created in tension with the plane, is the object of view. The space created by paintings is a result of the tension between a particular place of presentation and the materiality of the paintings. Their materiality is not equivalent to their objective nature, as they avoid the fate of objects hung on walls.

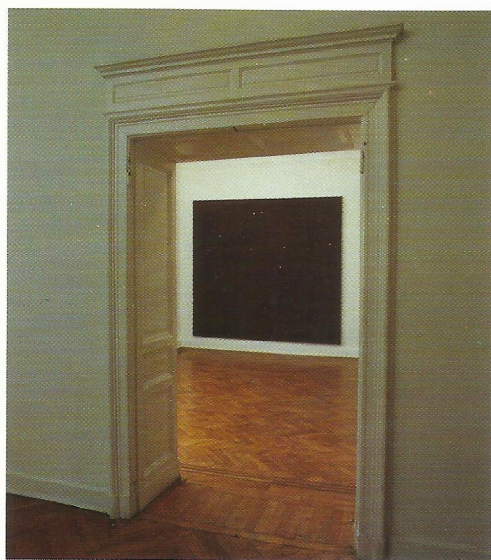
Monochromatic canvases refer to the plane, which is the subject of the painting. Once riveted to the plane the look begins to distinguish difficult to perceive forms. Its characteristic vibration allows following the narration within the painting, whose only aim is tautological confirmation of the identity of the canvas's plane. The voiceless whisper of Wojtek Łazarczyk's paintings can exist only in this seemingly absurd space, which can determine its nature only in confrontation with the plane.

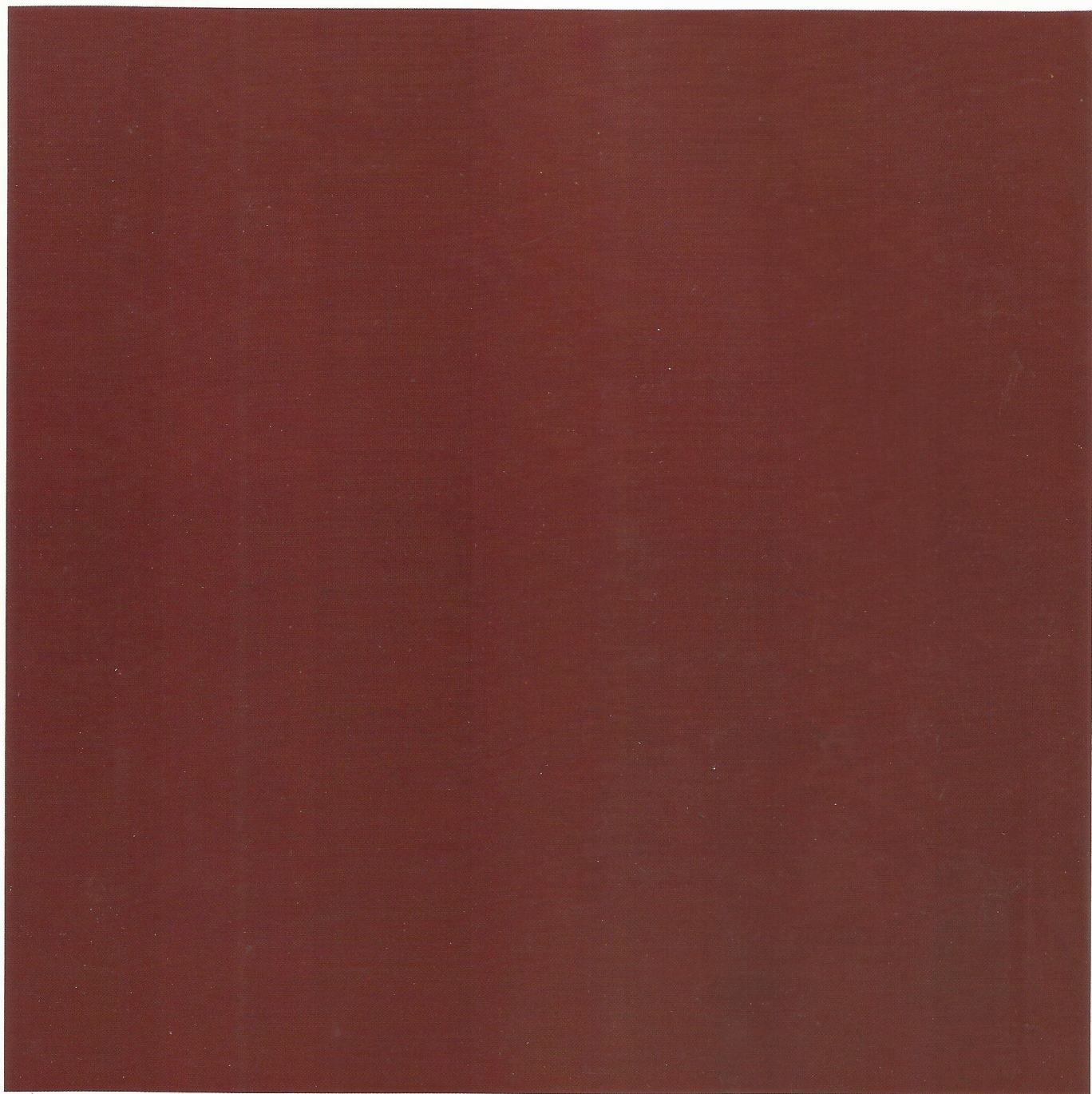
Tomasz Szczuka

bez tytułu, akryl na płótnie – *untitled, acryl on canvas*, 280x440 cm, 1996
Centrum Sztuki, Galeria Kronika – *Art Center, Kronika Gallery*, Bytom 1996

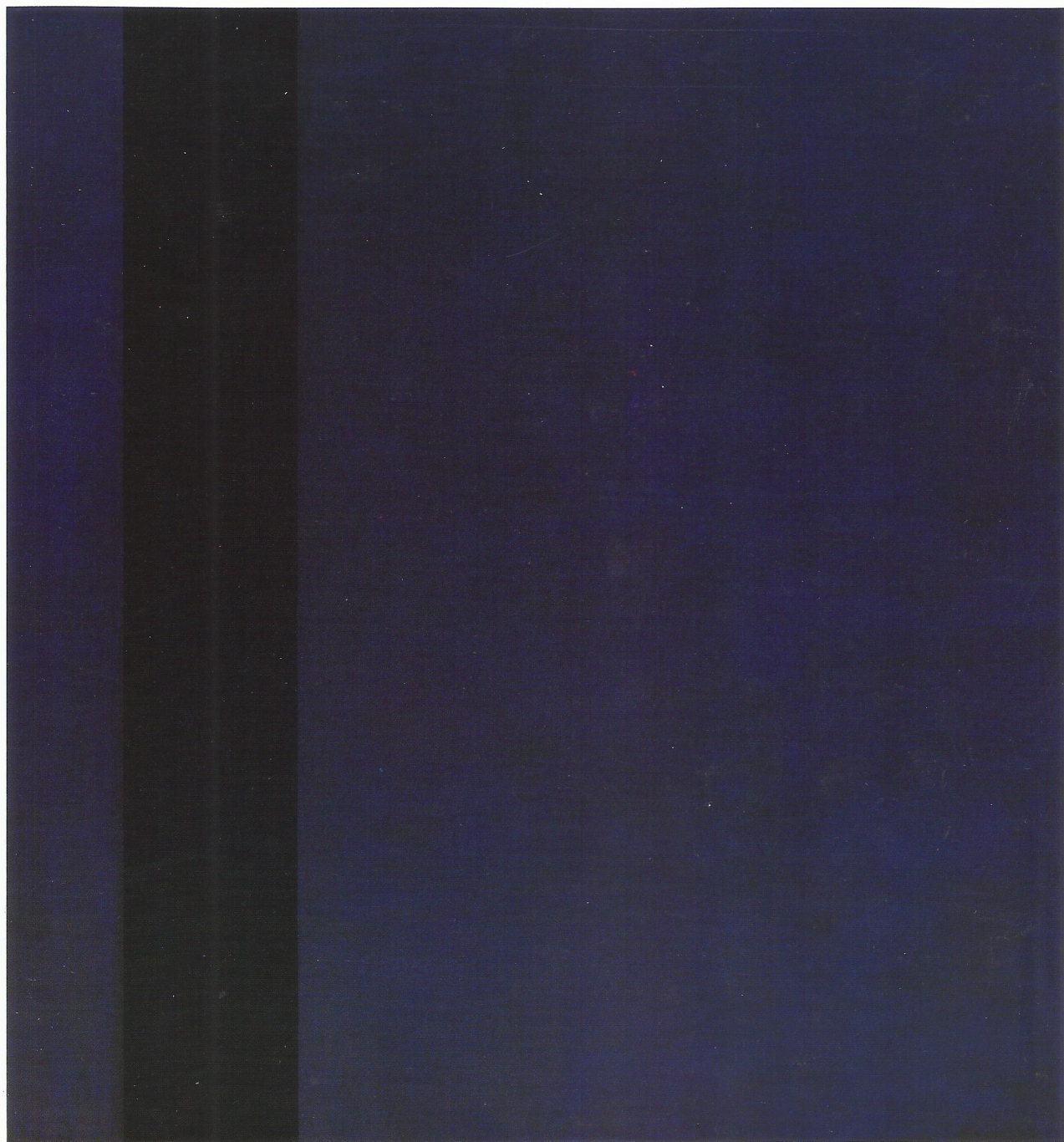


bez tytułu, akryl na płótnie – *untitled, acryl on canvas*, 270x270 cm, 1995

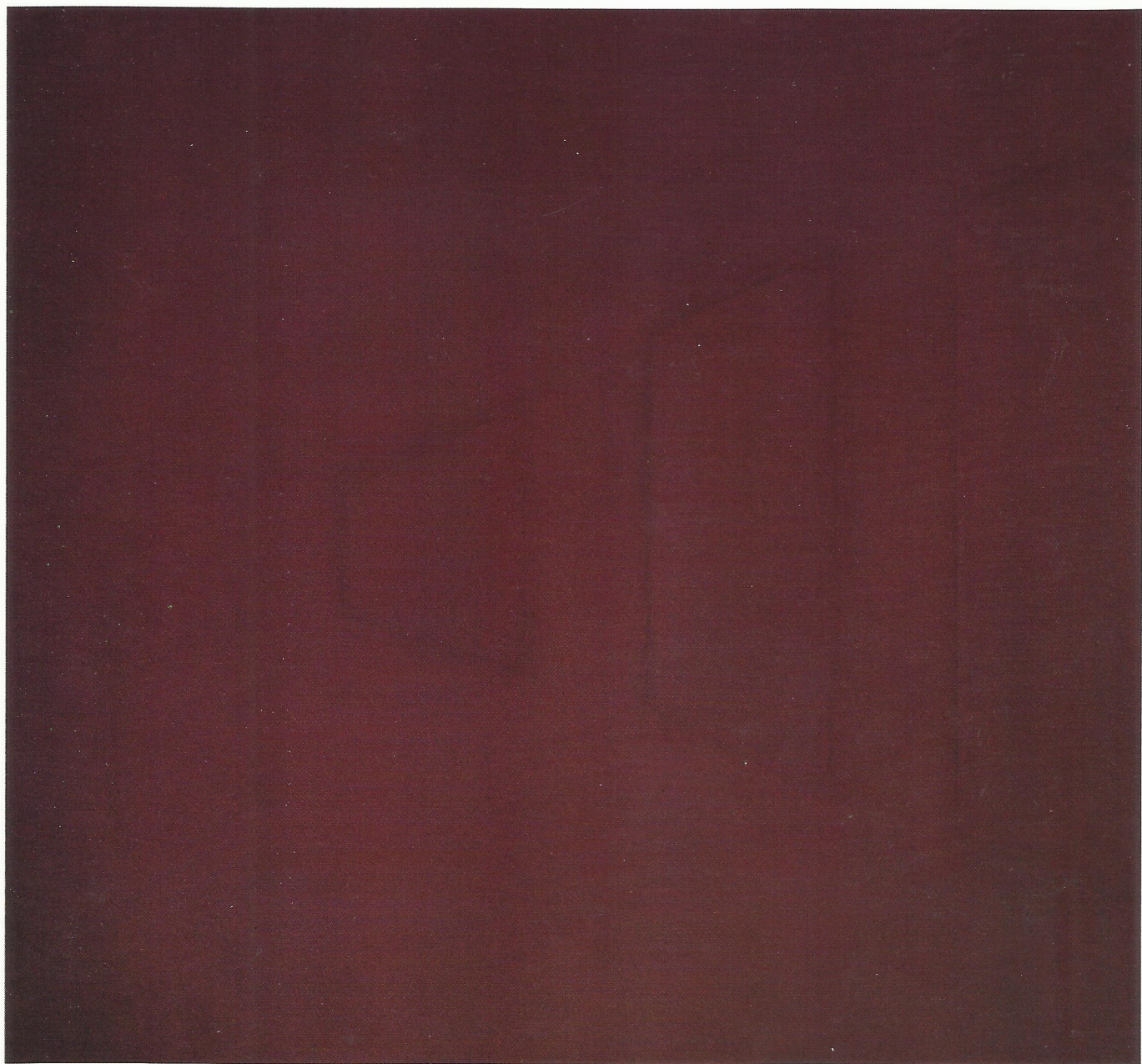




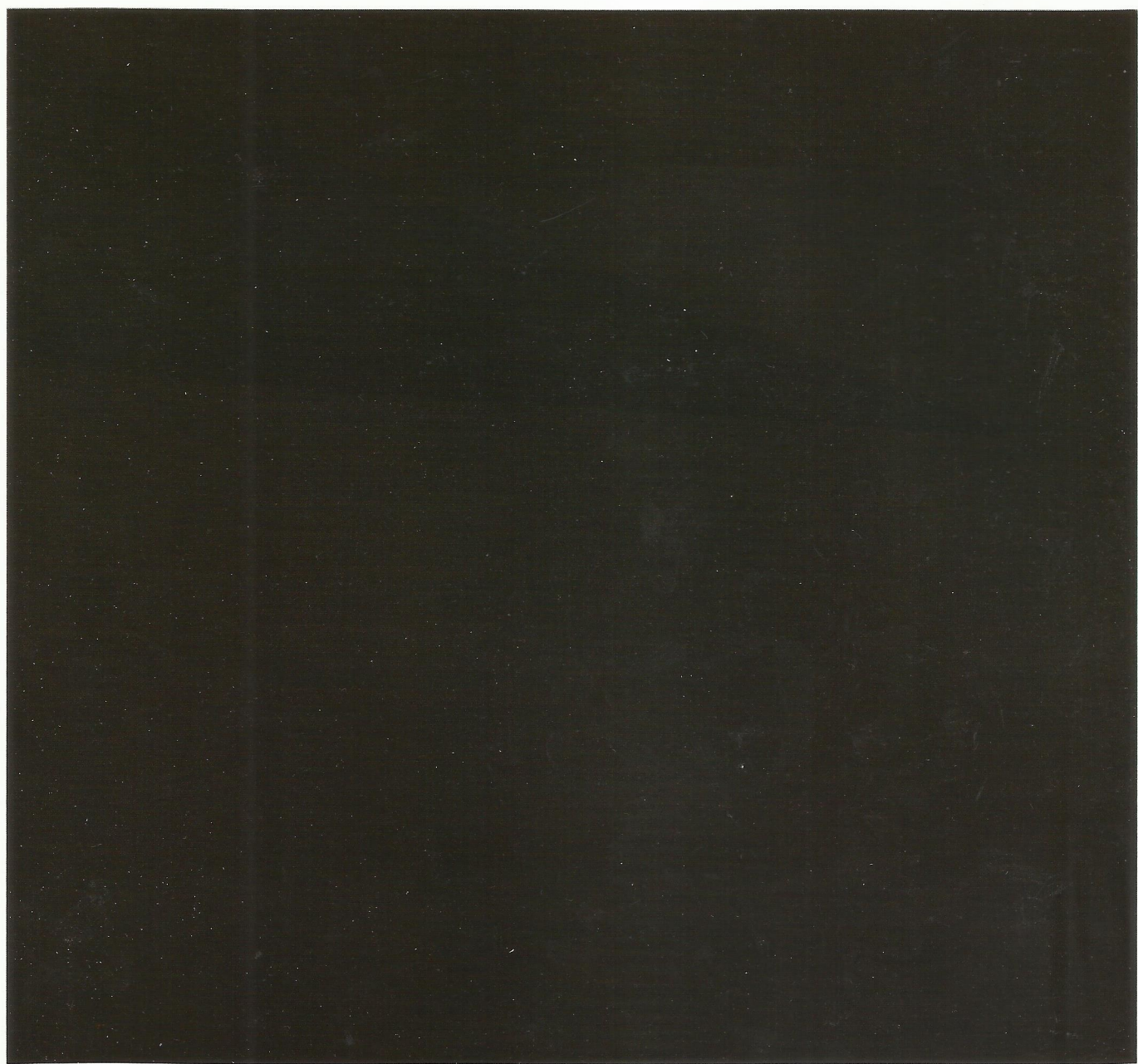
bez tytułu, akryl na płótnie – *untitled, acryl on canvas*, 290x270 cm, 1995



bez tytułu, akryl na płótnie – *untitled*, *acryl on canvas*, 270x285 cm, 1995

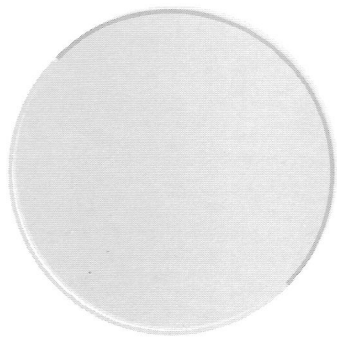


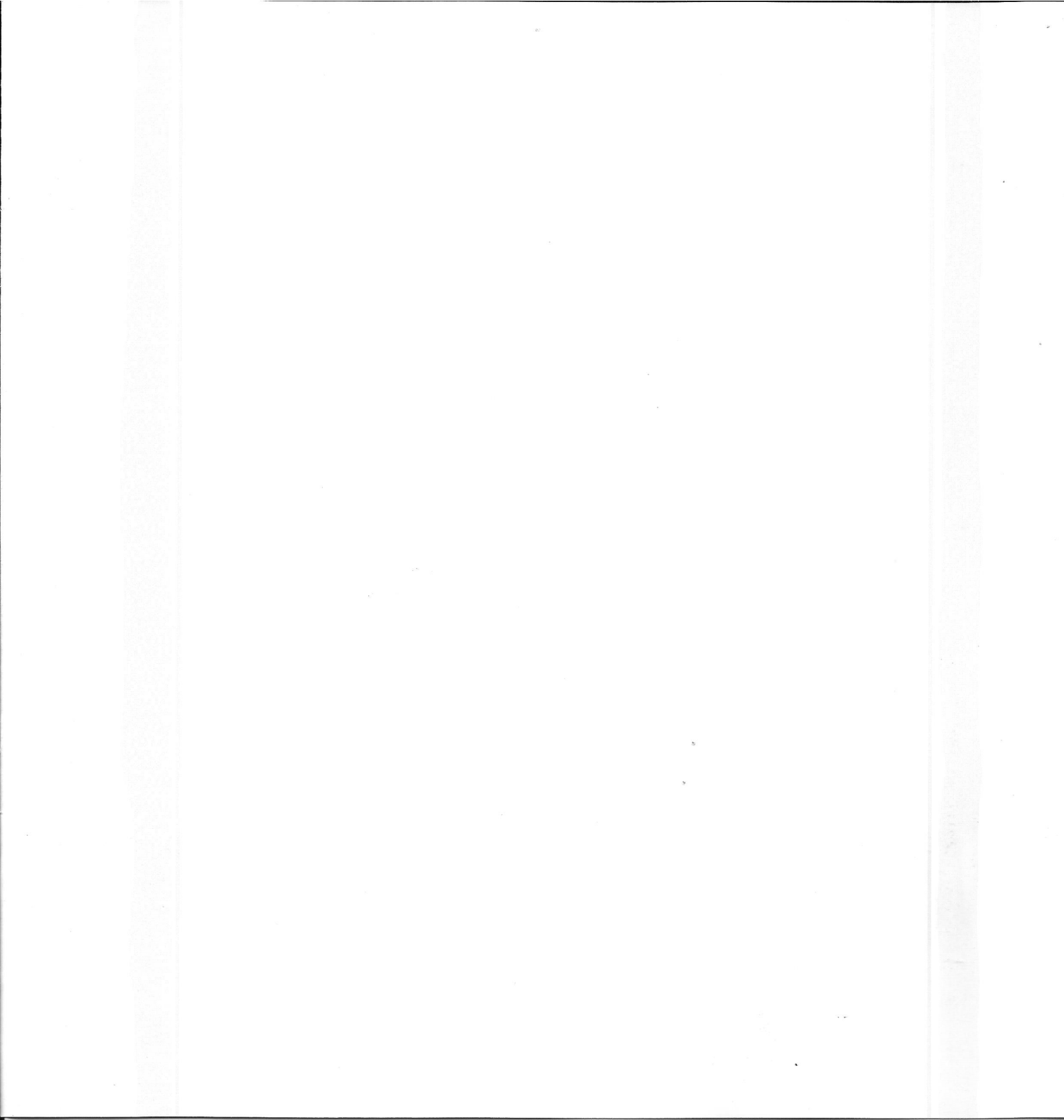
bez tytułu, akryl na płótnie – *untitled, acryl on canvas*, 270x285 cm, 1995



bez tytułu, akryl na płótnie – *untitled, acryl on canvas*, 270x285 cm, 1994
Muzeum Artystów – *The Artists Museum*, Łódź 1994







Wojciech Łazarczyk

Urodzony 14 marca 1965 roku w Białymstoku.

Studia w Państwowej Wyższej Szkole Sztuk Plastycznych w Poznaniu w latach 1985–90.

Obecnie w tej samej szkole pracuje na wydziale malarstwa.

adres: 61-846 Poznań, ul. Strzelecka 43/10, tel. (0 61) 51 80 07

Wystawy Indywidualne

- 1988– Galeria Wschodnia, Łódź (malarstwo i rysunek)
- 1991– Galeria ON, Poznań (rysunek)
Galeria Polony, Poznań (malarstwo)
- 1992– Galeria Dziekanka, Warszawa (malarstwo i rysunek)
Galeria Polony, Poznań (malarstwo)
Galeria AT, Poznań (rysunek)
Galeria Stara, BWA, Lublin (malarstwo i rysunek) – katalog
- 1993– Galeria Wschodnia, Łódź (malarstwo)
Galeria Miejska Arsenał, Poznań (malarstwo) – katalog
Galeria BWA, Leszno (malarstwo)
- 1994– Galeria Miejska Arsenał, Białystok (malarstwo) – katalog
- 1995– Galeria AT, Poznań (rysunek)
- 1996– Galeria Kronika, Bytom (malarstwo) – katalog

Wystawy zbiorowe (wybór)

- 1988– XI MIĘDZYNARODOWE BIENNALE RYSUNKU, Muzeum Sztuki Współczesnej, Rijeka – katalog
- 1991– KUNST, EUROPA, Bonner Kunstverein, Villa Minima, Brühl – katalog
- 1992– TOKYO ART EXPO, Tokio – katalog (pokaz indywidualny)
V MIĘDZYNARODOWE TRIENNALE RYSUNKU, Muzeum Architektury, Wrocław – katalog
SPOTKANIE I TWORZENIE, Sympozjum Polskich i Niemieckich Artystów, MCS, Poznań – katalog
- 1993– POZNAŃ, Centrum Sztuki, Assen
14 ARTYSTÓW Z POLSKI, Yad Labanim Muzeum, Tel-Aviv
5 X POZNAŃ, Galeria Kubus, Hannover – katalog
Beit Omanim Gallery, Jerozolima
- 1994– KONWENCJE I UCZUCIA, Centrum Kultury, Ateny
ATMOSFERY, Muzeum Artystów, Łódź – katalog
- 1995– RYSUNEK – PIERWSZY ZAPIS, Muzeum im. X. Dunikowskiego, Warszawa – katalog
ATMOSFERY, Galeria Miejska Arsenał, Poznań;
Galeria Obere, Galeria Eva Poll, Instytut Kultury Polskiej, Berlin
WYSTAWA SZTUKI WSPÓŁCZESNEJ DLA SZANOWNEJ PUBLICZNOŚCI, Tereny MTP, Poznań – katalog
FOOT PRINT, THE DAY, Kunsthaus Tahales, Berlin – katalog
- 1996– ... FIKCJE..., Centrum Kultury Zamek, Poznań – katalog
ROZPOZNANIE – OBRAZY Z LAT 90., Bunkier Sztuki, Kraków – katalog
NAJMNIJSZY WSPÓLNY MIANOWNIK, Het Apollohuis Gallery, Eindhoven

Wojciech Łazarczyk

Born in 1965 in Białystok.

Education – Fine Arts Academy in Poznań, 1985–90.

Works at the painting department at the same school.

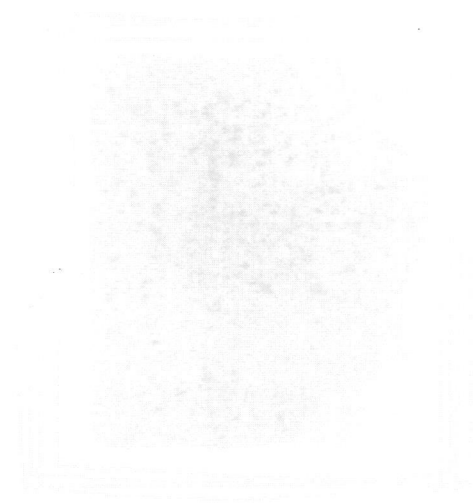
address: 61-846 Poznań, ul. Strzelecka 43/10, tel. (0 61) 51 80 07

Individual Exhibitions

- 1988– Wschodnia Gallery, Łódź (paintings and drawings)
- 1991– ON Gallery, Poznań (drawings)
Polony Gallery, Poznań (paintings)
- 1992– Dziekanka Gallery, Warszawa (paintings and drawings)
Polony Gallery, Poznań (paintings)
AT Gallery, Poznań (drawings)
Stara Gallery, BWA, Lublin (paintings and drawings)
– catalogue
- 1993– Wschodnia Gallery, Łódź (paintings)
Arsenal Municipal Gallery, Poznań (paintings) – catalogue
BWA Gallery, Leszno (paintings)
- 1994– Arsenal Municipal Gallery, Białystok (paintings) – catalogue
- 1995– AT Gallery, Poznań (drawings)
- 1996– Kronika Gallery, Bytom (paintings) – catalogue

Group Exhibitions (selected)

- 1988– 11TH INTERNATIONAL DRAWING BIENNALE,
Museum of Modern Art, Rijeka – catalogue
- 1991– KUNST, EUROPA, Kunstverein in Bonn,
Villa Minima in Brühl – catalogue
- 1992– TOKYO ART EXPO, Tokyo – catalogue
5TH INTERNATIONAL DRAWING TRIENNALE,
Museum of Architecture, Wrocław – catalogue
MEETING AND CREATION, Symposium of Polish and German
Artists, International Art Center, Poznań – catalogue
- 1993– POZNAŃ, Art Center, Assen
14 POLISH ARTISTS, Yad-Labanim Museum, Tel-Aviv
5 x POZNAŃ, Kubus Gallery, Hannover – catalogue
Beit Omanim Gallery, Jerusalem
- 1994– SENSATIONS AND CONVENTIONS, Art Center in Athens
ATMOSPHERES, The Artists Museum, Łódź – catalogue
- 1995– DRAWING – FIRST NOTATION, X. Dunikowski Museum,
Warszawa – catalogue
ATMOSPHERES, Arsenal Municipal Gallery, Poznań;
Obere Gallery, Eva Poll Gallery, Polish Culture Institute, Berlin
POLISH CONTEMPORARY ART, the Ground of International
Fairs, Poznań – catalogue
FOOT PRINT, THE DAY, Kunsthau Tahales, Berlin – catalogue
- 1996– ... FICTIONS ... , Culture Center – Castle, Poznań – catalogue
RECOGNITION – PICTURES FROM NINETIES,
Municipal Gallery, Kraków – catalogue
LEAST COMMON DENOMINATOR, Het Apollohuis Gallery,
Eindhoven



Centrum Sztuki – Galeria Kronika
Byeom
ul. Rynek 26, tel 818 133

Kurator wystawy:
Leszek Lewandowski

Foto: Robert Frąckowiak,
Jerzy Grzegorski,
Wojciech Łazarczyk

Układ katalogu:
Wojciech Łazarczyk

Opracowanie i realizacja:
Wydawnictwo OBSERWATOR
ul. Grunwaldzka 158, 60-309 Poznań

ISBN 83-905810-0-0