
**P a w e ł
W a r c h o ł
r y s u n e k**

GALERIA
KRONIKA

CENTRUM
SZTUKI
W BYTOMIU

CENTRUM SZTUKI W BYTOMIU
ul. Rynek 26 • tel. 818 133
NR KAT. 13/94

KURATOR WYSTAWY
Leszek Lewandowski

OPRACOWANIE GRAFICZNE
KATALOGU, PLAKATU, ZAPROSZENIA
M•Studio

ART CENTER
Bytom, Rynek 26 • phone 818 133
CATALOGUE No 13/94

EXHIBITION COMMISSIONER
Leszek Lewandowski

GRAPHIC LAY OUT OF THE
CATALOGUE, POSTER, INVITATION
M•Studio

**P a w e ł
W a r c h o ł
r y s u n e k**

PAWEŁ WARCHOŁ

urodzony 20 maja 1958 r. w Krakowie.

- 1974-1979 nauka w Państwowym Liceum Sztuk Plastycznych w Wiśniczu Nowym.
- 1979-1984 studia na Akademii Sztuk Pięknych w Krakowie, Wydział Grafiki w Katowicach.
Dyplom w Pracowni Projektowania Graficznego.
- 1984-1985 realizuje cykl rysunków p.t. "Exploracje" "gdzie zostajemy wprowadzeni w inny świat; dynamiczne formy organiczne, płaszczyzny nasycone czernią sąsiadują z ledwo co muśniętymi ręką twórcy obszarami ciszy; tragiczne układy pnączy, zaułki, oczekiwania, porażenia i wybuchy, z drugiej strony tajemnicze budowle, fortece, zamki w których być może schronią się nasze cienie."
(Z.T.Szurto, GAZETA KRAKOWSKA, 1988r.)
- 1985-1988 po wykonaniu kilkunastu rysunków p.t. "Modlitwa" przystępuje do pracy nad "Drogą Krzyżową," pod nazwą "Oratio" "w której udało się odejść od dwóch ikonograficznie wyeksploatowanych stereotypów Drogi Krzyżowej jako "historii" i Drogi Krzyżowej jako "znaku"... W miejsce stereotypów Paweł Warchoł zaproponował kompozycje zbudowane z ekspresyjnych, organicznych form przenikających się z fragmentami postaci biorących udział w męce i śmierci Chrystusa. Uogólnienie tragedii, której źródłem jest rzeczywistość męki Zbawiciela, ekspresja budowanych szrafunkiem brył i płaszczyzn, "strzępy" niezarysowanej bieli dramatyzującej przedstawienia, stopniowanie napięcia powodują, że układ 14 plansz tworzy zamkniętą, głęboko refleksyjną kompozycję, która mimo, że uogólniona, to jednak mocno jest osadzona w tradycji Pasji."
(A.Szewczyk, BWArt, 1989)

Od 1985r. mieszka i pracuje w Oświęcimiu.

- 1987-1988 tworzy cykl prac "Auschwitz", 14 prac (konstrukcja oparta na "Drodze Krzyżowej") których tworzywem jest rysunek i fragmenty fotografii dokumentalnych z KL Auschwitz, "... w pracach można dostrzec jakby zastygłe sceny z życia obozowego, w okrucinach, we fragmentach, wyrwane z kontekstu. Wrażenie migawkowości spotęgowane jest dodatkowym faktem włączenia w obrazy kawałków zdjęć dokumentalnych...uwaga skupia się na tych strzępach, później rozszerzamy pole widzenia, dorabiamy dalszy ciąg zastygłym zdarzeniom budujemy wizję fabryki śmierci w oparciu o drobiazgi: włosy, okulary, piszczele ludzkie, pasiaki, napis "Arbeit macht frei", schemat krematorium, tabliczkę z numerem bloku."
(S.Bubin, DZIENNIK ZACHODNI, 1988)
- 1984-1991 realizacja rysunków z cyklu "Holzmachiny"
"które jawią się widzowi przywołane gdzieś z głębokich pokładów podświadomości artysty. Są zaledwie przywołaniem cech ludzkich, personifikacją potężnego snu na jawie; snem o potędze drzemającej lecz ciągle groźnej, bo niepojętej. Gdyby chcieć doszukiwać się archetypów ikonograficznych przedmiotowych machin, to należy sytuować je gdzieś w połowie drogi pomiędzy koniem trojańskim a czołgami wprowadzonymi na pole walki pierwszej wojny światowej.
Niekiedy artysta, jakby zirytowany monotonią powtarzanych kadrów wprowadza w ich obszar zadrażnienia... w postaci silnie działającej płaszczyzny. Innym razem ingerencje przyjmują formy równie agresywne odcinających się od zarysowanego tła białych skrzydeł wiatraków... Nierealne i niemożliwe przychodzi bliżej, jest o wyciągnięcie ręki, o bezgłośny szum drewnianej maszyny zmierzającej ku nam. One ciągle nadchodzą ale jakby bardziej już obfaskawione, usytuowane w odniesieniu do konkretnej skali."
(J.Werbanowski, PRACOWNIA, 1991 r.)
- 1988-1992 rysunki z cyklu "Walce", oraz realizacje z cyklu "Fragmenty"

Brał udział w wielu wystawach w kraju i za granicą, m.inn.:

- 1986 - I Międzynarodowe Triennale Rysunku w Kaliszu (nagroda),
- 1987 - VII Międzynarodowe Biennale Rysunku, Cleveland Gallery,
- Oriel, Cardiff,
- Krakauer Kunst Basar, Kunst Haus, Norymberga,
- 1988 - Derby Museum and Art Gallery,
- Camden Arts Centre, Londyn
- The Castle Museum, Norwich
- IV Międzynarodowe Triennale Rysunku we Wrocławiu,
- II Międzynarodowe Triennale Sztuki "Przeciw wojnie",
- Państwowe Muzeum na Majdanku, Lublin,
- XI Międzynarodowa Wystawa Rysunku, Rijeka,
- "Natura Matka Ludzi", BWA Suwałki (nagroda),
- III Międzynarodowa Wystawa Miniatury Artystycznej, Toronto (wyróżnienie),
- 1989 - "Impresje polskie", Stadtlichen Museum, Getynga,
- "Wspólnota II", Muzeum Diecezjalne, Katowice,
- Internationale Grafik, Galerie Atlantis, Worpswede,
- "Prowincja III", Włocławek (nagroda),
- "Kontrakty Rozdzieńskie", Katowice (nagroda)
- "Primum non nocere", BWA Kraków,
- Międzynarodowe Biennale Sztuki, Brasque,
- IX Międzynarodowe Biennale Sztuki, Valparaiso,
- 1990 - III Biennale Sztuki Sakralnej, Gorzów Wielkopolski,
- "1945-1990-2000 Friedenstage ?", Cytadela Spandau, Berlin Zach.,
- "Primum non nocere", CKP, Wiedeń,
- 1991 - "Kunst 91", Haus der Kunst, Monachium (nagroda),
- III Międzynarodowe Triennale Sztuki "Przeciw wojnie",
- Państwowe Muzeum na Majdanku, Lublin,
- "Transcendencja", III Biennale Sztuki, Muzeum Diecezjalne, Katowice,
- Kunstausstellung, Haimhausen.
- 1992 - V Międzynarodowe Triennale Rysunku we Wrocławiu
- 1993 - Cmpa "D", Vermont USA

Wystawy indywidualne:

- 1985 - Galeria UNI-ART, Elbląg,
- Galeria KMPIK, Elbląg,
- 1986 - Galeria "Zatruta Studnia", Oświęcim,
- 1988 - Galeria "Arkady", BWA Kraków,
- Państwowe Muzeum Oświęcim-Brzezinka,
- Międzynarodowy Dom Spotkań Młodzieży, Oświęcim,
- Muzeum Śląskie, Katowice,
- 1989 - Muzeum Diecezjalne, Katowice,
- Galeria Sztuki Współczesnej DWP, Warszawa,
- Kościół Marcina Lutra, Berlin Zach.,
- 1990 - St.Canisius, Berlin Zach.,
- Kościół św.Piotra, Monastyr,
- Galeria "KunstBetrieb", Dachau,
- 1991 - BWA Katowice
- 1993 - MOSM Oświęcim

Stypendium Ministerstwa Kultury i Sztuki w 1985/86 r. i w 1990 r.

Nagroda POLCUL Foundation za udział w rozwoju Niezależnej Kultury Polskiej.

Prace w zbiorach:

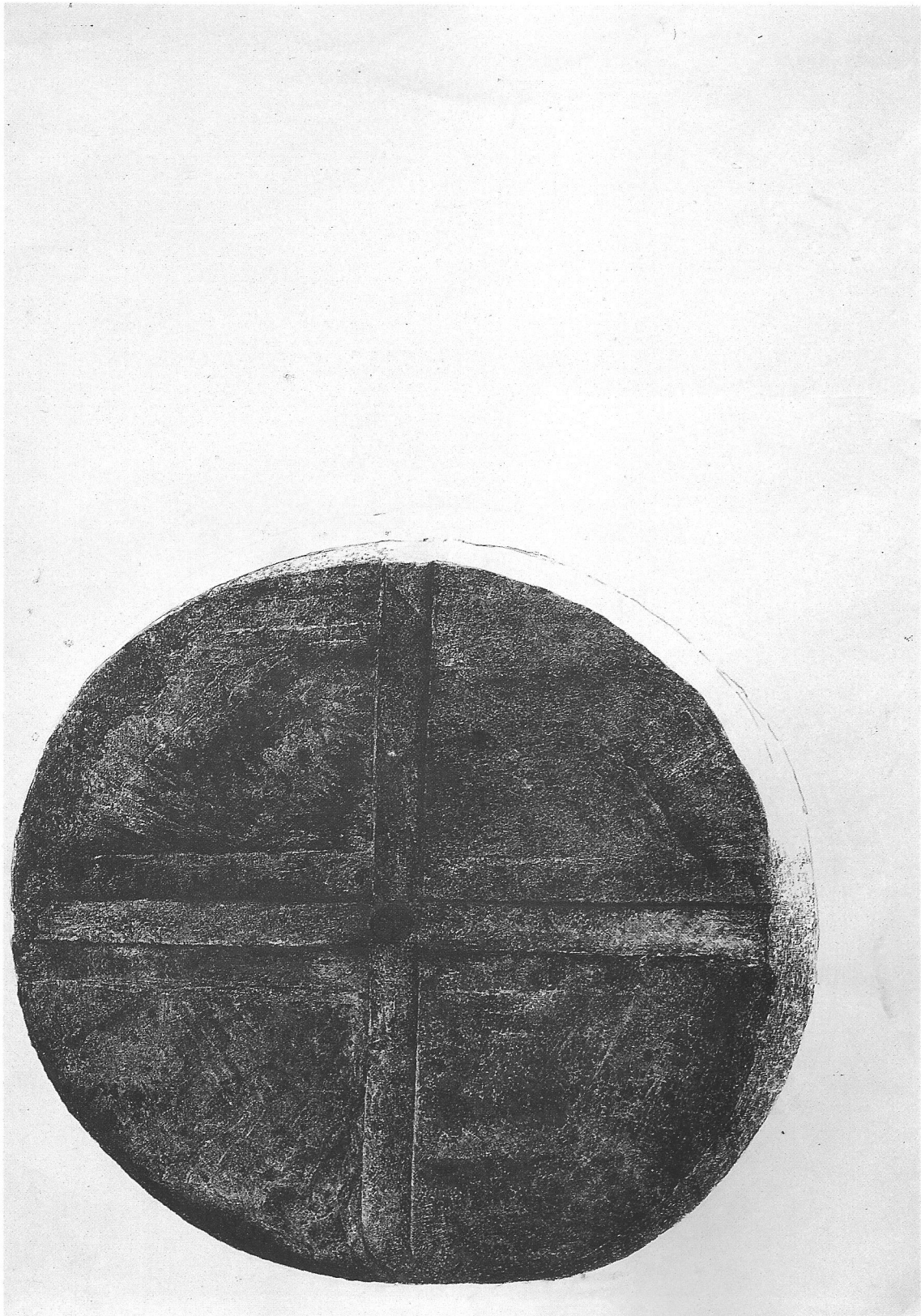
- Muzeum Śląskiego w Katowicach,
- Państwowego Muzeum na Majdanku w Lublinie,
- Kościoła Marcina Lutra w Berlinie (cykl Auschwitz),
- Muzeum Okręgowego w Kaliszu i Suwałkach,
- Muzeum Plakatu w Wilanowie
- Państwowe Muzeum Oświęcim-Brzezinka

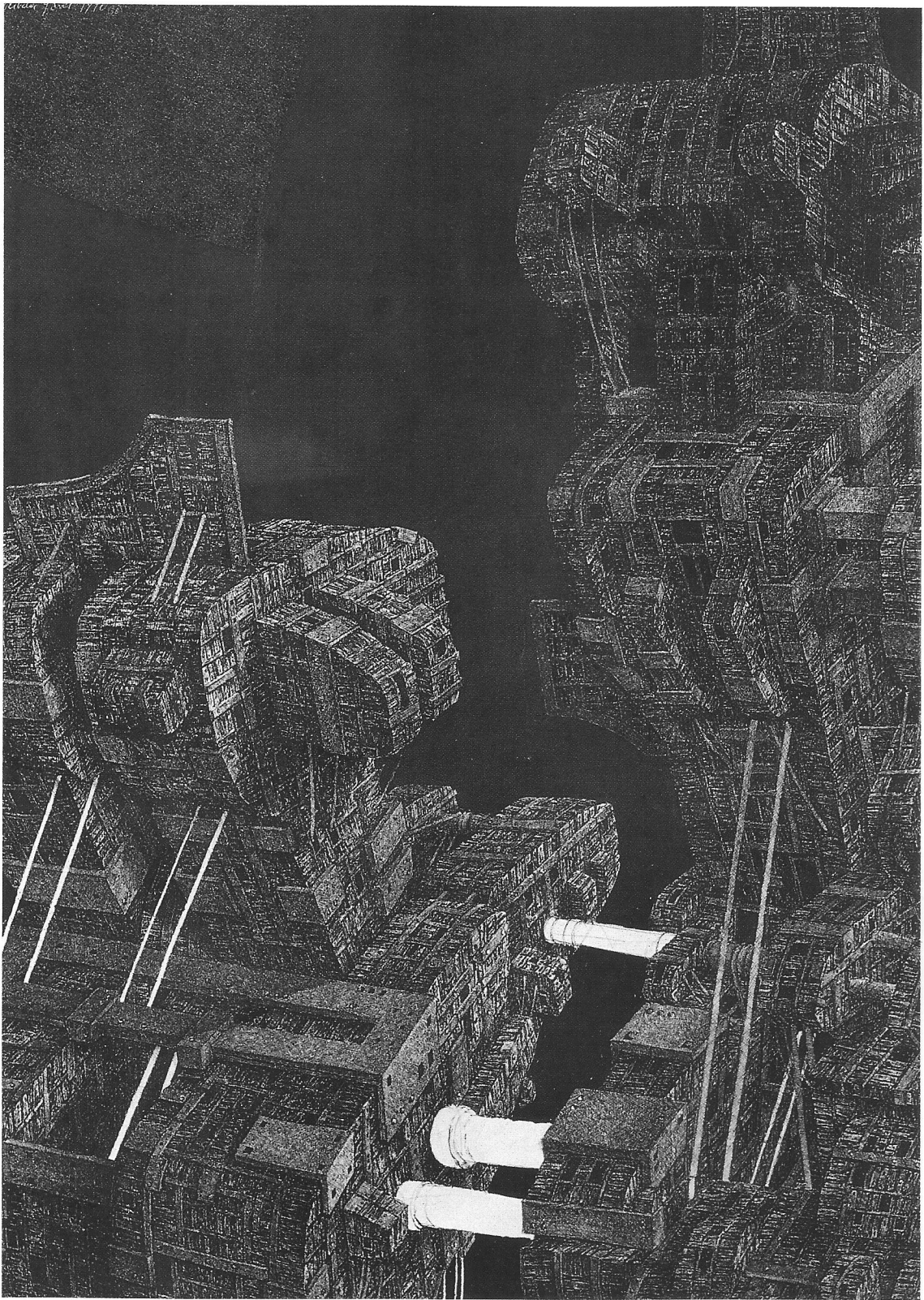
oraz w zbiorach prywatnych w kraju i za granicą.

Adres: 32-603 Oświęcim, ul.Więźniów Ośw. 20/III/10 (P.Muzeum)

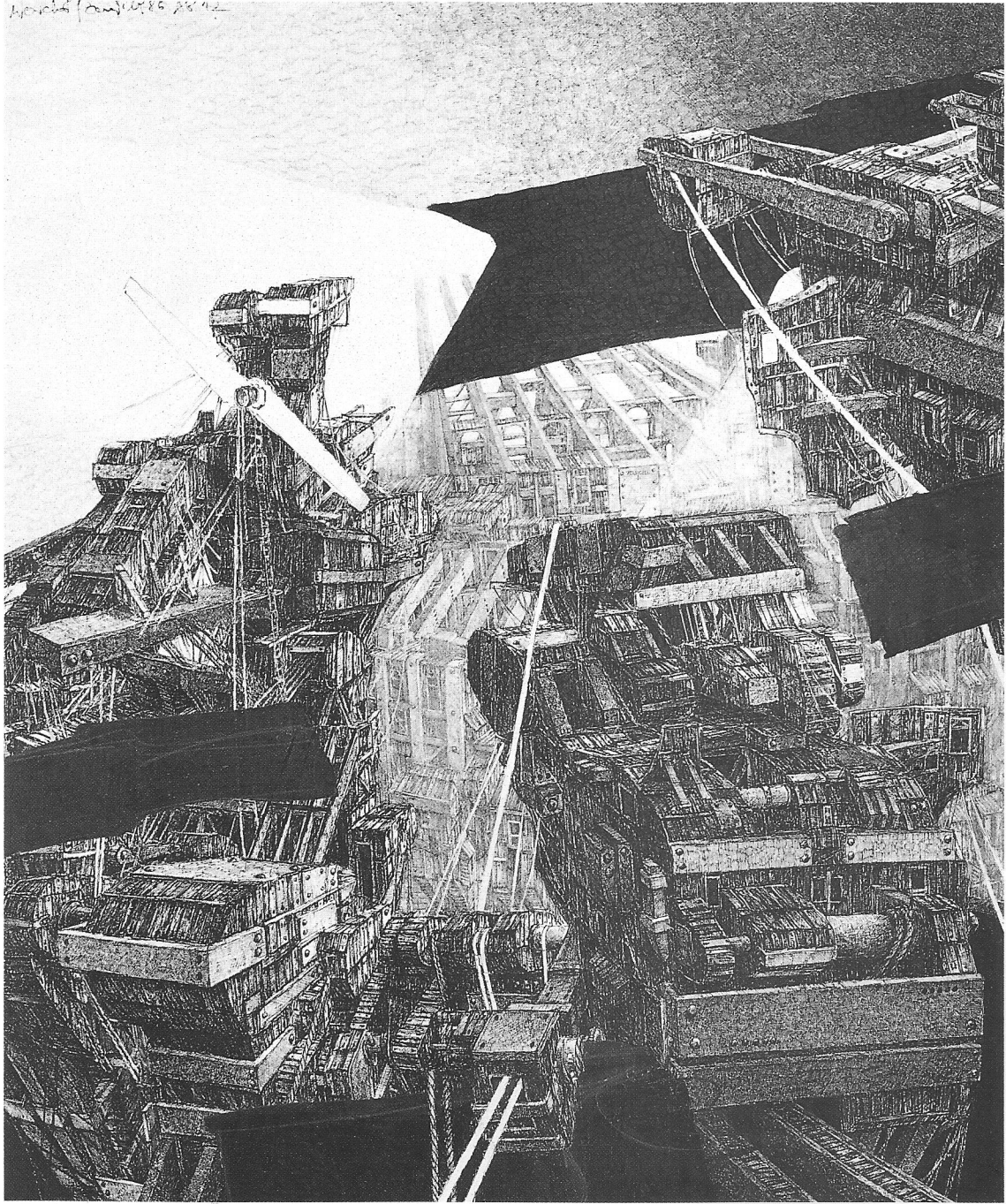
Atelier: 32-600 Oświęcim, ul. Śniadeckiego 3/3 tel. (0-381)269-22







Handwritten text at the top left of the page, possibly a title or date, which is mostly illegible.



Brał udział w wielu wystawach w kraju i za granicą, m.inn.:

- 1986 - I Międzynarodowe Triennale Rysunku w Kaliszu (nagroda),
- 1987 - VII Międzynarodowe Biennale Rysunku, Cleveland Gallery,
 - Oriel, Cardiff,
 - Krakauer Kunst Basar, Kunst Haus, Norymberga,
- 1988 - Derby Museum and Art Gallery,
 - Camden Arts Centre, Londyn
 - The Castle Museum, Norwich
 - IV Międzynarodowe Triennale Rysunku we Wrocławiu,
 - II Międzynarodowe Triennale Sztuki "Przeciw wojnie",
 - Państwowe Muzeum na Majdanku, Lublin,
 - XI Międzynarodowa Wystawa Rysunku, Rijeka,
 - "Natura Matka Ludzi", BWA Suwałki (nagroda),
 - III Międzynarodowa Wystawa Miniatury Artystycznej, Toronto (wyróżnienie),
- 1989 - "Impresje polskie", Stadtlichen Museum, Getynga,
 - "Wspólnota II", Muzeum Diecezjalne, Katowice,
 - Internationale Grafik, Galerie Atlantis, Worpswede,
 - "Prowincja III", Włocławek (nagroda),
 - "Kontrakty Rozdzieńskie", Katowice (nagroda)
 - "Primum non nocere", BWA Kraków,
 - Międzynarodowe Biennale Sztuki, Brasque,
 - IX Międzynarodowe Biennale Sztuki, Valparaiso,
- 1990 - III Biennale Sztuki Sakralnej, Gorzów Wielkopolski,
 - "1945-1990-2000 Friedenstage ?", Cytadela Spandau, Berlin Zach.,
 - "Primum non nocere", CKP, Wiedeń,
- 1991 - "Kunst 91", Haus der Kunst, Monachium (nagroda),
 - III Międzynarodowe Triennale Sztuki "Przeciw wojnie",
 - Państwowe Muzeum na Majdanku, Lublin,
 - "Transcendencja", III Biennale Sztuki, Muzeum Diecezjalne, Katowice,
 - Kunstaustellung, Haimhausen.
- 1992 - V Międzynarodowe Triennale Rysunku we Wrocławiu
- 1993 - Cmpa "D", Vermont USA

Wystawy indywidualne:

- 1985 - Galeria UNI-ART, Elbląg,
 - Galeria KMPIK, Elbląg,
- 1986 - Galeria "Zatruta Studnia", Oświęcim,
- 1988 - Galeria "Arkady", BWA Kraków,
 - Państwowe Muzeum Oświęcim-Brzezinka,
 - Międzynarodowy Dom Spotkań Młodzieży, Oświęcim,
 - Muzeum Śląskie, Katowice,
- 1989 - Muzeum Diecezjalne, Katowice,
 - Galeria Sztuki Współczesnej DWP, Warszawa,
 - Kościół Marcina Lutra, Berlin Zach.,
- 1990 - St.Canisius, Berlin Zach.,
 - Kościół św.Piotra, Monastyr,
 - Galeria "KunstBetrieb", Dachau,
- 1991 - BWA Katowice
- 1993 - MOSM Oświęcim

Stypendium Ministerstwa Kultury i Sztuki w 1985/86 r. i w 1990 r.

Nagroda POLCUL Foundation za udział w rozwoju Niezależnej Kultury Polskiej.

Prace w zbiorach:

- Muzeum Śląskiego w Katowicach,
- Państwowego Muzeum na Majdanku w Lublinie,
- Kościoła Marcina Lutra w Berlinie (cykl Auschwitz),
- Muzeum Okręgowego w Kaliszu i Suwałkach,
- Muzeum Plakatu w Wilanowie
- Państwowe Muzeum Oświęcim-Brzezinka

oraz w zbiorach prywatnych w kraju i za granicą.

Adres: 32-603 Oświęcim, ul.Więźniów Ośw. 20/III/10 (P.Muzeum)

Atelier: 32-600 Oświęcim, ul. Śniadeckiego 3/3 tel. (0-381)269-22

